



María Luisa Tarrés Barraza

Doctora en sociología por la Universidad de París. Es profesora-investigadora del Centro de Estudios Sociológicos de El Colegio de México (Colmex) desde 1985. Perteneció al Sistema Nacional de Investigadores del Conacyt (SNI), con el nivel III. Ha dictado cursos en diversas instituciones nacionales y extranjeras. Es autora y coordinadora de numerosas publicaciones sobre métodos cualitativos en la investigación social, movilizaciones, democratización y ciudadanía de diversos actores colectivos, especialmente mujeres.



Gisela Zarembeg Lis

Doctora en ciencias políticas por la Facultad Latinoamericana de Ciencias Sociales, Sede México (Flacso México), donde actualmente es profesora-investigadora. Perteneció al SNI, nivel II. Sus temas de investigación son: género, políticas públicas, redes y representación política, sobre los cuales ha publicado libros y artículos en diversas revistas especializadas. En 2010 recibió el premio Donna Lee Van Cott (LAPIS/LASA) por *Votos, mujeres y asistencia social en el México priista y la Argentina peronista (1947-1964)*, (Flacso México).

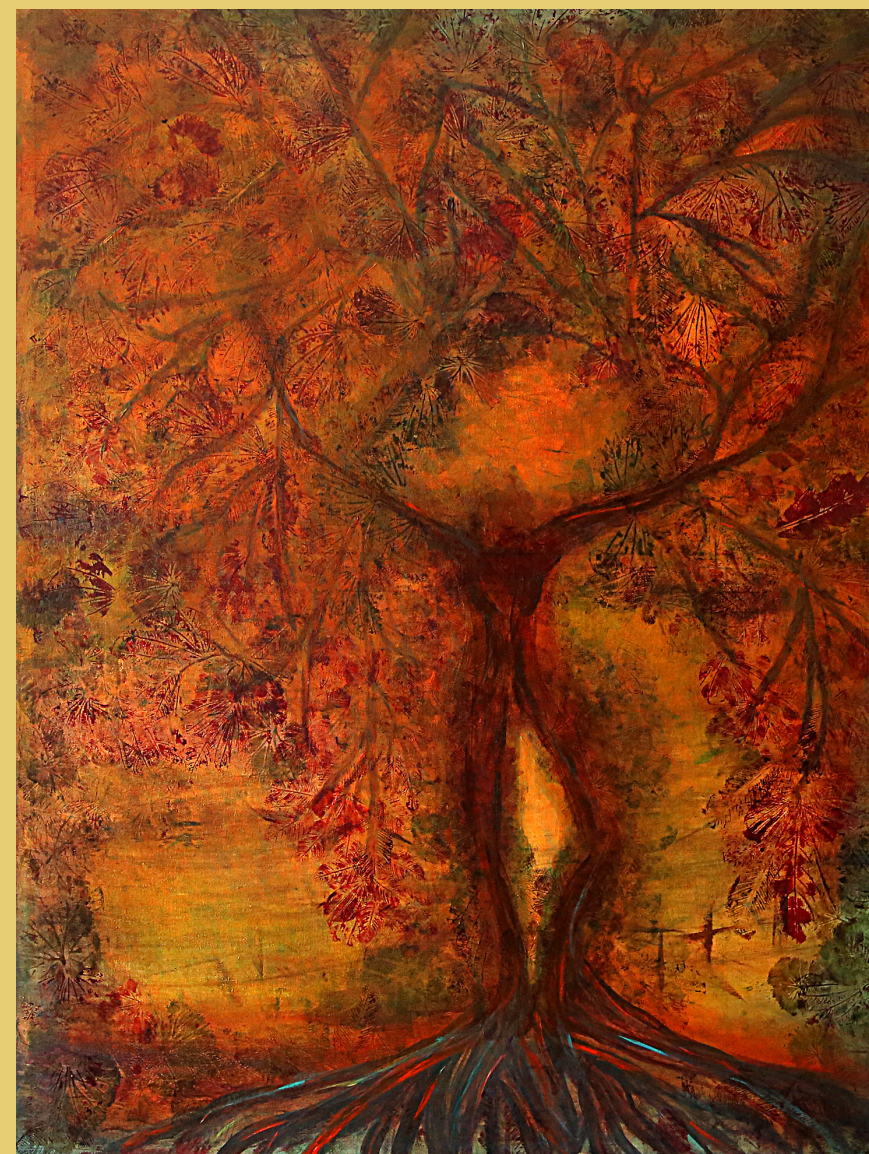
www.colef.mx
www.colmex.mx
www.flacso.edu.mx



15 años de políticas de igualdad



15 años de políticas de igualdad Los alcances, los dilemas y los retos



Silvia López Estrada, Elizabeth Maier
María Luisa Tarrés Barraza, Gisela Zarembeg Lis
(coordinadoras)



Silvia López Estrada

Doctora en sociología por The City University of New York, Graduate Center. Es profesora-investigadora del Departamento de Estudios de Población de El Colegio de la Frontera Norte (El Colef) desde 1988. Perteneció al Sistema Nacional de Investigadores del Conacyt (SNI), con el nivel III. Sus intereses de investigación son: trabajo, familia y género; trabajo, género y espacio; políticas públicas y género. Coordinó *La realidad social de las violencias. Zona metropolitana de Tijuana* (El Colef/Incid Social/Conavim, 2013).



Elizabeth Maier

Es socióloga y doctora en estudios latinoamericanos por la Universidad Nacional Autónoma de México (UNAM). Es profesora-investigadora del Departamento de Estudios Culturales de El Colef desde 1995. Especialista en investigación-acción, cuenta con diversos proyectos sobre mujeres de menores ingresos. Recibió, junto con Nathalie Lebon, el premio Choice Magazine (Estados Unidos) a los mejores títulos académicos en 2010 por su libro *Women's Activism in Latin America and the Caribbean* (Rutgers University Press/El Colef, 2010). Fue premiada por El Colegio de Sonora (El Colson) por sus contribuciones académicas en 2012.